

札幌優翔館病院 広報誌

翔風

～ はやて ～

Vo.1 創刊号

2023年9月



Photography by Hiroshi Sakai

Contents

連載

こんにちは！札幌優翔館病院(さっぽろゆうしょうかんびょういん)です！ ～第1回 病棟紹介～ … 1

特集

売店のご紹介 …………… 2

トピックス

生活習慣病予防健診を受診しよう …………… 3



こんにちは！

札幌優翔館病院(さっぽろゆうしょうかんびょういん)です！

～ 第1回 病棟紹介 ～

札幌優翔館病院は、高齢者の患者様を中心に救急医療と外科的及び内科的治療、透析、リハビリテーションを行う、急性期から回復期そして在宅まで一貫した医療を提供しております。また、当院には3つの病棟があります。第1回目は、それぞれの病棟がどのような役割や特色を持っているのかをご紹介します。

1病棟 地域包括ケア病棟



1病棟は、地域包括ケア病床と医療療養病床のミックス病棟です。この病棟は、病気の発症直後の外科的治療を終了した患者様、直ぐに自宅や介護施設へ退院するには不安のある患者様、自宅や介護施設から緊急入院した患者様に対して、在宅復帰に向けて治療、看護、リハビリテーションを行なうことを目的とした病棟です。

また、この病棟ではレスパイト入院を受入れています。

レスパイト入院とは、自宅で介護を担われているご家族様に休息を取ってもらったり、ご家族様自身が冠婚葬祭に出席したりするなど一時的に在宅介護が困難になる場合、ご家族様を支援するための入院です。介護保険によるショートステイの利用が困難でかつ医療的処置が必要な患者様にご利用になれます。

※レスパイト入院をご希望の場合は、当院へ事前相談が必要です。



2病棟 障害者施設等一般病棟

2病棟は障害者施設等一般病棟という病棟です。この病棟の主な入院対象は、厚生労働大臣が定める重度の障害者、筋ジストロフィー、パーキンソン病などの神経難病の患者様、何らかの疾患などで重度の肢体不自由や意識障害となられた患者様です。他にも、人工透析を受けながら入院治療を受けられる患者様、人工呼吸器管理を必要とされる患者様などさまざまな病態の患者様が入院されています。

当院の3つある病棟のうち、比較的長期の入院が可能ではありますが、一定程度の治療を終えた場合、自宅や介護施設への退院、他の療養病院への転院が望ましい場合などは退院支援を行います。



3病棟

急性期一般病棟



3病棟は病気の発症直後の急性期の治療をする病棟です。当院は救急告示病院でもあり、救急車の受け入れを行っています。救急車で受け入れた患者様に入院治療が必要な場合や当院が訪問診療などを提供している施設入居者で体調不良の方がでた場合など、すぐに入院治療が行える体制をとっています。

当院の北川院長は、外科や下肢静脈瘤焼灼術の専門医ですので、手術が必要な方にも対応いたします。この病棟での急性期治療が終わると退院しますが、すぐに退院が困難な状態の患者様の場合は、1病棟(地域包括ケア病棟)、2病棟(障害者施設等一般病棟)へ転棟し、引き続き療養します。



*** 連載 次回もお楽しみに ***

札幌優翔館病院 売店のご紹介

外来通路の先、1病棟の手前にある癒し空間。日用品・お菓子・カップ麺・ドリンクなどなど、さまざまな商品を取り扱っています。今年の夏は、アイスが爆発的売行きでした！新商品お菓子の入荷もまめなので、いつものぞくのが楽しみです。毎週金曜日午前中のスワンパンも大人気！営業時間は午前10時～午後3時（土曜日は午後1時まで）是非、お立ちよりください。



～豊富な種類のお菓子～



～お洋服もあります～

札幌優翔館病院は生活習慣病予防健診の実施機関です

年に一度の健康診断

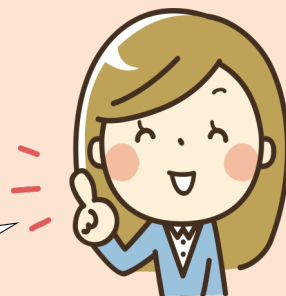
生活習慣病予防健診を受診しよう！

「生活習慣予防健診」は糖尿病や高血圧、メタボリックシンドロームなどの生活習慣病の早期発見と予防を目的とした健康診断です。協会けんぽに加入しているご本人様で35歳～74歳までの方なら、誰でも受診可能です。健診は、健康状態を知る第一歩。年に1度の健康診断で、健康を維持しましょう！

自己負担額

通常2万円～3万円の検査が、一般健診なら

なんと！ **5,282円** で受けられます！



この保険証をお持ちの方が対象です！

一般健診の内容



血圧

循環器系の状態を調べます



血液

動脈硬化、肝機能等の状態や糖尿病、痛風等を調べます



バリウム or 胃カメラ 胃部検査

食道や胃、十二指腸の状態を調べます



尿検査

腎臓や尿路の状態等を調べます



心電図

不整脈や狭心症等の心臓にかかわる病気を調べます



胸部レントゲン

肺や気管支の状態を調べます



便潜血反応検査

大腸からの出血を調べます

メタボチェック

腹囲 (おへその高さで測ります)

男性85cm以上 女性90cm以上
の方は下記をチェック！

高血糖 食後10時間以上の血糖値110mg/dl または 食後10時間未満HbA1c6.0%以上

高血圧 収縮期血圧130mmHg以上 または 拡張期血圧85mmHg以上

脂質異常 中性脂肪150mg/dl以上 または HDLコレステロール40mg/dl未満

※薬剤治療を受けている場合は、それぞれの項目に含めます

2つ以上該当したら、メタボリックシンドローム！ 健診を受けてお医者さんに相談しよう！

生活習慣病予防健診

実施日 毎週火曜日・水曜日・金曜日・土曜日

時間 午前中 (平日8:15～、土曜9:00～)

ご予約の受付はこちら

TEL. 011-772-9211

健診担当：山田

発行元

翔嶺館グループ



医療法人社団 翔嶺館

札幌優翔館病院

〒002-8042

札幌市北区東茨戸2条2丁目8番25号

TEL. 011-772-9211

FAX. 011-772-9213

