

音更宏明館病院で

健康診断を
受けませんか



- 交通
- JR 帯広駅より車で 20 分
 - 木野大通 16 丁目バス停留所より徒歩 5 分
 - 国道 241 号線沿い

お問い合わせ申込先

〒 080-0111

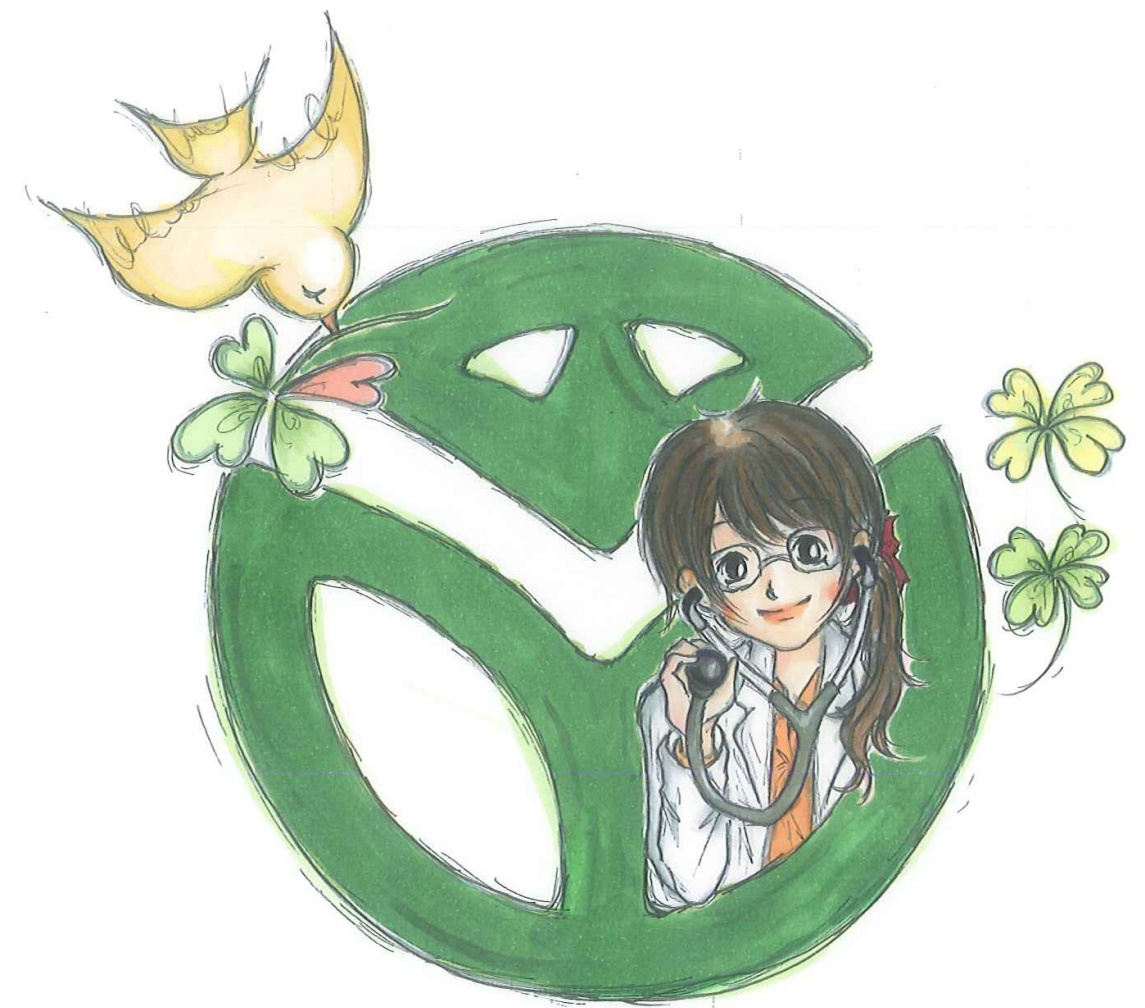
北海道河東郡音更町木野大通東 17 丁目 1 番 6

医療法人社団翔嶺館 音更宏明館病院 健診課

Tel 0155-32-3311

Fax 0155-32-3322

受付時間 月～金 9:00～17:00



医療法人社団翔嶺館 音更宏明館病院

健診のメニュー



当院では「胃の検査がある方」は午前、
「ない方」は午後に行っています。

- 午前に受ける健診 - 最大受入人数 5名

● 人間ドック

料 金 35,000円 男性：月・火・木・金 女性：水
時 間 8：15～（概ね1時間半程度）

検査内容表

項目	内容
診 察	問診（既往歴・自覚及び他覚症状の有無）・聴打診・総合判定
計 測	身体計測・肥満度・BMI・血圧測定
視 力 検 査	視力（裸眼・矯正）
聴 力 検 査	オーディオメーター（1000Hz / 4000Hz）
呼 吸 器 検 査	肺活量・%肺活量・1秒率・1秒量
心 電 図 検 査	標準12誘導
眼 圧 検 査	両眼
眼 底 検 査	両眼（撮影）
胸 部 X 線 検 査	直接撮影（正面）
胃 部 検 査	胃カメラ または胃バリウム
腹 部 超 音 波 検 査	肝臓・胆嚢・脾臓・膵臓・腎臓
尿 検 査	糖・蛋白・ウロビリノーゲン・潜血・沈渣
便 検 査	便中ヘモグロビン（2日分）
血 液 検 査	血液一般 … 赤血球・白血球・血色素・ヘマトクリット・血小板
	血液像 … 好中球・リンパ球・単球・好酸球・好塩基球
	血清蛋白 … 総蛋白・アルブミン・A/G比
	肝機能 … ZTT・TTT・総ビリルビン・直接ビリルビン・GOT・GPT・LDH r-GTP・ALP・LAP・コリンエステラーゼ・CPK・血清鉄
	膵臓 … 血清アミラーゼ
	血中脂質 … 総コレステロール・HDLコレステロール・LDLコレステロール・中性脂肪
	腎機能 … 尿素窒素・クレアチニン・Na・K・Cl・尿酸
	血糖 … 血糖（空腹時）・HbA1C
	炎症 … CRP定量・RA・ASLO
	免疫 … TPHA 肝炎ウイルス … HBs抗原・HBs抗体・HCV抗体 腫瘍マーカー … CEA・AFP・CA19-9・PSA（男性のみ）

● 協会けんぽ生活習慣病予防健診

協会けんぽに加入されている方が受けられます。（35～74才）
自己負担 7,038円 男性：月・火・木・金 女性：水
時 間 8：15～（概ね1時間半程度）

検査内容表

項目	内容
診 察	問診（既往歴・自覚及び他覚症状の有無）・聴打診・総合判定
計 測	身体計測・肥満度・BMI・血圧測定
視 力 検 査	視力（裸眼・矯正）
聴 力 検 査	オーディオメーター（1000Hz / 4000Hz）
心 電 図 検 査	標準12誘導
胸 部 X 線 検 査	直接撮影（正面）
胃 部 X 線 検 査	胃カメラ または胃バリウム
尿 検 査	糖・蛋白・潜血
便 潜 血 検 査	2日分
血 液 検 査	貧血検査 … 赤血球・白血球・血色素・ヘマトクリット
	肝機能 … GOT・GPT・r-GTP・ALP
	血中脂質検査 … 総コレステロール・HDLコレステロール・LDLコレステロール・中性脂肪
	腎機能 … クレアチニン・尿酸
	血糖 … 血糖（空腹時）

*40才・50才の方は上記に付加して・・・

肝機能：総蛋白、アルブミン、総ビリルビン、LDH、アミラーゼ 血液一般：血小板・血液像
尿・腎機能：尿沈渣 呼吸：肺活量、1秒量・1秒率 眼底検査 腹部超音波

が4,714円の追加で受けられます。

● ミニドック

上記 協会けんぽ生活習慣病予防健診と同じ内容
料 金 18,522円

- 午後に受ける健診 - 最大受入人数 10名

● 定期健康診断

労働安全衛生法第66条と労働安全衛生規則第43条、44条により、事業所は従業員を雇い入れるとき、その後1年以内ごとに1回、定期的に健康診断を実施しなければいけない事になっています。

実 施 月・火・水・木 13：00～（30～60分程度）
料 金 定期健診Ⅰ 8,640円 ・ 定期健診Ⅱ 3,780円

定期健診Ⅰ検査内容表

対象	項目	内容
雇入れ時・ 35才、 40才以上	診 察	問診（既往歴・自覚及び他覚症状の有無）・聴打診・総合判定
	計 測	身体計測・肥満度・BMI・血圧測定
	視 力 検 査	視力（裸眼・矯正）
	聴 力 検 査	オーディオメーター（1000Hz / 4000Hz）
	心 電 図 検 査	標準12誘導
	胸 部 X 線 検 査	直接撮影（正面）
	尿 検 査	糖・蛋白・ウロビリノーゲン・潜血
血液検査	貧血検査 … 赤血球・白血球・ヘモグロビン・ヘマトクリット・血小板	
	肝機能 … GOT・GPT・r-GTP	
	血中脂質検査 … HDLコレステロール・LDLコレステロール・中性脂肪 糖 … 血糖（空腹時）	

定期健診Ⅱ検査内容表

対象	項目	内容
40才未満 (35才を除く)	診 察	問診（既往歴・自覚及び他覚症状の有無）・聴打診・総合判定
	計 測	身体計測・肥満度・BMI・血圧測定
	視 力 検 査	視力（裸眼・矯正）
	聴 力 検 査	オーディオメーター（1000Hz / 4000Hz）
	胸 部 X 線 検 査	直接撮影（正面）
	尿 検 査	糖・蛋白・ウロビリノーゲン・潜血

● オーダーメイドにも対応

会社で検査項目が決まっている、こんな検査を追加したい、
etc…様々なご要望にお応えします。

オプション項目と料金

	人間ドック・定期健診	協会けんぽ
乳がん検診	50才未満 5,000円 50才以上 4,800円	40～48才 1,655円 50才以上 1,066円
子宮がん検診	3,000円	875円
肝炎ウイルス	—	612円
ピロリ菌検診 (尿素呼吸試験)	4,320円	

胃がんの発症に大きく関係して
いると言われる「ヘリコバクター・
ピロリ菌」の有無を調べます

まずはお電話
下さい！！

